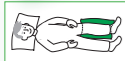


Die perfekte Ergänzung: Das professionelle Kissenassortiment



medical Universalkissen

Die **medical** Universalkissen sind mit Rhombo-fill® gefüllt und bieten weich-elastischen Komfort. Sie sind vielseitig einsetzbar und zur Weich- und Freilagerung geeignet. In zwei Größen erhältlich: 40 x 60 cm, 45 x 80 cm



medical Venenkissen

Das **medical** Venenkissen mit Rhombo-med® Füllung und ist ideal zum Hochlagern der Beine geeignet und kann ebenso zur Entlastung der Wirbelsäule eingesetzt werden. 45 x 65 cm



medical Rolle

Die **medical** Kissenrolle ist mit Rhombo-med® gefüllt und kann zur Positionstabilisierung bei Sitz- und Liegepositionen verwendet werden und fördert so die Körperwahrnehmung. 20 x 100 cm



medical Kniekissen

Das **medical** Kniekissen mit Rhombo-fill® Füllung ist empfehlenswert für Seitenschläfer, um z. B. einer Überdehnung der Hüftpartie entgegen zu wirken oder zur Druckentlastung im Kniebereich. 20 x 30 cm



medical Universalthörnchen

Das **medical** Universalthörnchen ist gefüllt mit Rhombo-fill® und es kann zur Stützung der Halswirbelsäule oder zur Weichlagerung des Gesäßes verwendet werden. 40 cm



medical Halbrolle

Die **medical** Halbrolle mit Rhombo-fill® Füllung ist empfehlenswert im Liegen zur Unterlagerung im Kniebereich. Oder im Sitzen zur Unterstützung der Lordose im Lendenwirbelbereich. 18 x 45 cm








Bleiben Sie aktiv, fit & beweglich!
...mit Kissen, die es in sich haben.



Unser Ziel: Mehr erholsamer Schlaf – Weniger Rückenschmerzen.*

Bei der Verwendung der Medizin-Matratze **medical** mit Mehrzonensystem ergeben sich dank der ausgewogenen Stütz- und Entlastungselemente folgende positive Effekte:

-  Kürzere Einschlafzeiten*
-  Längere Tiefschlafphasen*
-  Mehr Erholung in der Nacht*
-  Weniger Rückenschmerzen am Tag*
-  Weniger Schmerzmittel gegen Rückenschmerzen*

**Am Morgen fühlen sich 96 %
der Testpersonen erholt und
ausgeschlafen.***

*Laut einer Studie von Dr. Klaus-Peter Völkl, Maderweg 6, 59348 Lüdinghausen, med. Gutachter. 28.01.2011

Mehr Infos: www.concord-medical.de

Ihr medical-Partner:

medical
MEDIZINISCHE PRODUKTE

medical
MEDIZINISCHE PRODUKTE

Neue Studie über
medical Matratze belegt:

**Nach dem Aufstehen
haben 95 % der Test-
schläfer weniger
Rückenschmerzen***

**Zugelassene
Medizinprodukte**
Gem. der Richtlinie 93/42 EWG des Rates vom 14.06.1993

**Reduziert Rückenschmerzen
im Schlaf***

Empfohlen auch von:
Dr. med. H.G. Lange von Stocmeier, Schlafmediziner

Dr. med. H.G. Lange von Stocmeier

Das Problem: Hoher Auflagedruck führt zu einem unruhigen Schlaf



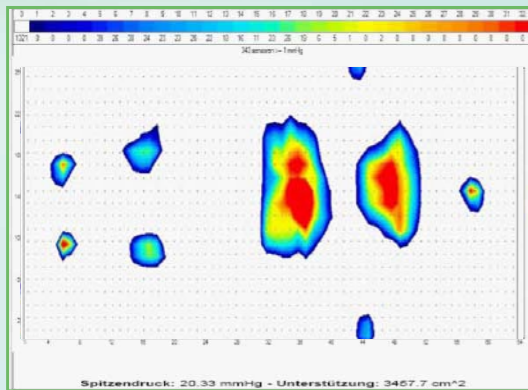
Der Mensch hat optimalerweise einen Blutdruck von 120/80 mm/Hg. Der Wert stellt den Druck dar, mit dem das Blut in den Venen zurück fließt (venöser Rückfluss). Der Druck in den kleinsten Verästelungen unseres blutführenden Gefäßsystems beträgt ca. 30 mm/Hg (kapillarer Verschlussdruck).

Ist der **Auflagedruck** des Körpers auf einer Matratze größer als 30 mm/Hg, wird an diesen exponierten Stellen kein Blut transportiert und somit auch die Sauerstoffversorgung des Gewebes unterbrochen (siehe unten „rote“ Stellen). Dies bewirkt bei alten und kranken Menschen, dass diese sich „wund liegen“. Bei uns gesunden Menschen **verursacht dieser erhöhte Auflagedruck Spontanbewegungen**.

Neueste wissenschaftliche Erkenntnisse beschreiben, dass ein Mensch auf zu harten Matratzen bis zu 150 Spontanbewegungen in der Nacht macht. Jedes mal wird er dabei wach, ohne dass er sich am nächsten Morgen daran erinnert.

Die **Folgen** sind aber nicht unerheblich, da das **Herz-Kreislauf-System bei jedem Erwachen wieder „hochfährt“ und man sich morgens wie „gerädert“ fühlt**.

Druckverteilung einer Federkern-Matratze:



Quelle: Funke-Medical, Arbeitsgruppe: ANGEWANDTE BIOMECHANIK, Prüfberichtsnummer : NR. 02/2009

Die Lösung: Stütz- und Entlastungs-System für Ihre Wirbelsäule

Die Wirbelsäule des menschlichen Körpers muss in der Rücken- und Seitenlage differenziert gestützt bzw. entlastet werden, um den Muskel- und Sehnenapparat zu regenerieren. Durch dieses System erfolgt auch die vollständige Regeneration der Bandscheiben durch das Füllen mit Flüssigkeit, die sie über den Tag verloren haben.

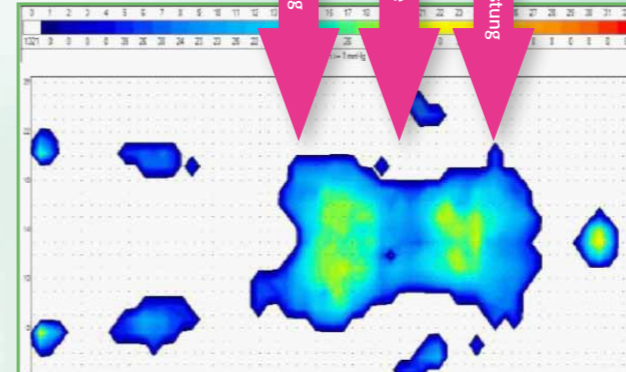
Die Matratze **medical gewährleistet die richtige Positionierung der Wirbelsäule** durch ein Mehrzonensystem mit entsprechenden Stütz- und Entlastungselementen. Dieses ist auch auf der Grafik (rechts) an der ausgewogenen Druckverteilung zu erkennen.

medical Matratze

Der Kern:

- ✦ Medizin-Matratze mit punktelastischem und langlebigem Matratzen-Kern (ca. 17 cm) aus hochwertigen Spezialschäumen
- ✦ Besonderer Mehrschicht-Aufbau für die richtige Kombination aus Einsinkverhalten und Körperunterstützung
- ✦ 7 Liegezonen und eine spezielle Kaltschaum-Kontakt-Liegefläche für eine körpergerechte Druckentlastung und eine korrekte Lagerung der Wirbelsäule
- ✦ Besondere Schulter- und Bandscheiben-Entlastungs-Zone mit spezieller Lendenstütze
- ✦ Gute Klimaregulierung durch horizontale Belüftungskanäle und eine offenporige Materialstruktur

Druckverteilung der medical Matratze:



Der Bezug:

- ✦ Hautfreundliches und atmungsaktives Doppeltuch, auf Haut- und Körperverträglichkeit medizinisch getestet
- ✦ Bezug beidseitig mit atmungsaktiver Klimafaser in 7-Zonen-Funktion versteppt bei 60°C waschbar
- ✦ Matratze ist besonders für Hausstauballergiker und hygienebewusste Menschen geeignet

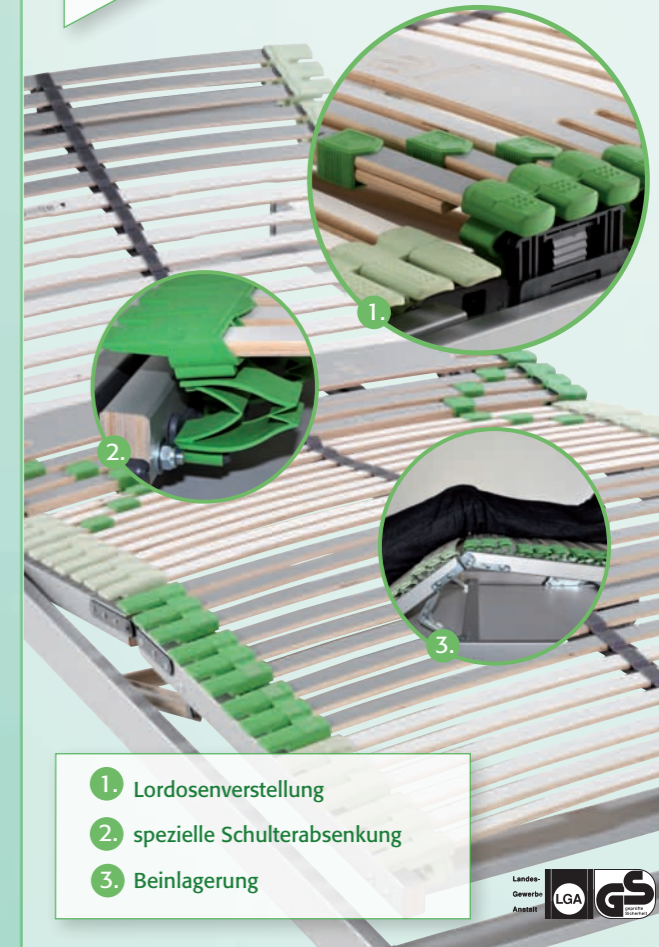


Gesamthöhe: 20 cm
Geeignet bis 120 kg Körpergewicht

medical Rahmen

7-Zonen-Funktionsrahmen mit multifunktionaler Verstellung

- ✦ Kopf- und Fußteil mehrfach verstellbar
- ✦ Fußteil mit Relaxposition für eine optimale Beinlagerung
- ✦ Spezielles Schulterabsenkungssystem zur Vermeidung von muskulären Verspannungen im Schulter-Nackengebiet
- ✦ Individuell härte-höhenverstellbarer Lordosebereich zur perfekten Lagerung der Wirbelsäule
- ✦ Elastische Beckenkomfortzone mit Härteregulierung
- ✦ 43 Leisten (bei 200 cm): ergonomischer Komfort über die gesamte Liegefläche



1. Lordosenverstellung
2. spezielle Schulterabsenkung
3. Beinlagerung

